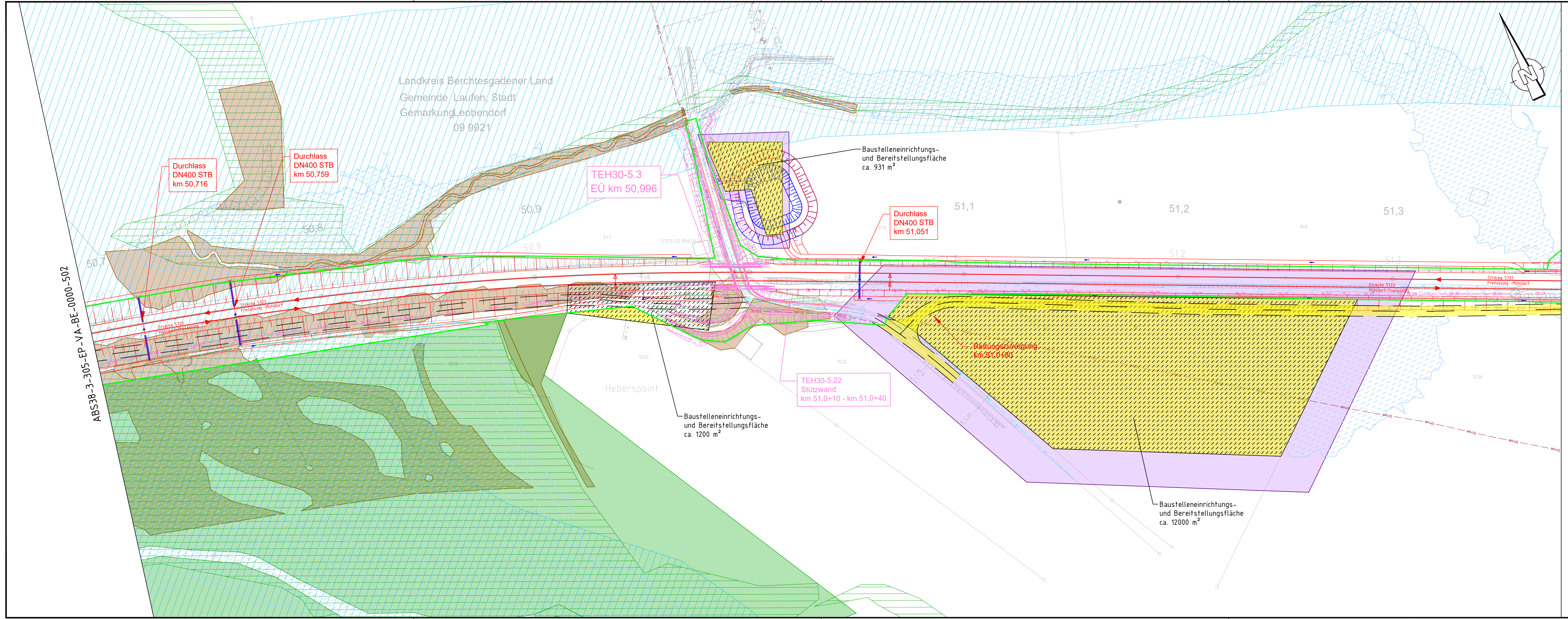


RI\_Projekte\2021\10143\_601\_ABS\_38\_PFA\_3.54\_plan43\_epd\dwg\Gleisbau\BE-Flächen\dwg\_503\_22.02.2024\_13:26:21\_S.Yang



ABS38-3-305-EP-VA-BE-0000-504

**Legende:**

**Baustelleneinrichtung:**

- Baustelleneinrichtungs- u. Bereitstellungsfläche
- Vorübergehende Inanspruchnahme
- Baustraße

**Versorgungseinrichtungen:**

- Trinkwasser
- Telekommunikation
- Strom
- Gas
- Abwasser

**Sonstiges:**

- Bestand
- DB-Grenze
- tangierende Planung
- Solaranlage
- Biotop
- Ökokontenfläche
- Hochwasserbereiche
- wassersensibler Bereich
- kritisches Biotop
- Denkmalvermutungsflächen

**Planung:**

- Einschnittsböschung mit Ausrundung Graben
- Gleisachse
- Dammböschung
- Mulde
- Geländeanpassung
- Fahrbahn mit Achse
- Bankett mit Zufahrt
- Geh-/Radweg
- Entwässerung

**Planung andere Gewerke**

- anderer Gewerke
- Stützwall
- Lärmschutzwand
- Brücke mit Widerlager und Kappe

ab	Gleichstellung	Krüger	03/2024
Index:	Änderungen bzw. Ergänzungen	Name:	Datum:
<b>Prüfvermerke</b>		Plan-Nr.:	ABS38-3-305-EP-VA-BE-0000-503-ab
die Übereinstimmung der Zeichnung mit der Ausführung bestätigt:		Freigabe zur bautechnischen Prüfung	
für den Auftragnehmer:		Ort, Datum, Unterschrift	
für die DB Netz AG		Ort, Datum, Unterschrift	
inoperabilität geprüft (benannte Stelle), Name		Prüfingenieur	
Datum	geprüft / genehmigt		
Datum	geprüft / genehmigt		
Datum	geprüft / genehmigt		
Datum	geprüft / genehmigt		
Eisenbahn-Bundesamt		gleichgestellt mit Prüfexemplaren	geprüft / genehmigt
		Freigabe der Ausführungsunterlagen	
		Genehmigung zur Bauausführung	
		Ort, Datum, Unterschrift	
Lageskizze (unmaßstäblich):			
Auftragnehmer:	Planverfasser: Ingenieurgesellschaft ABS 38 PFA 3.5 Emch+Berger GmbH Ingenieure und Planer Nürnberg K+S Ingenieur-Consult GmbH & Co. KG	Anlage 7.4.3	Blatt 3/10
		Auftrag-Nr.:	G.016176533
		Datum	Name
gez.	08/2023	Grözingner	
bearb.	03/2024	Grözingner	
gepr.	03/2024	Krüger	
Bauherr:	DB NETZ DB Netz AG Infrastrukturprojekte Süd TNI-S-C-B ABS 38 Ost Richelstraße 3 80634 München	Plan-Nr.:	ABS38-3-305-EP-VA-BE-0000-503-ab
München	Ort, Datum, Unterschrift	Planart:	Entwurfsplanung
Maßstab:	1:1000	Planzeichen:	
<b>TEH 30-5.0</b>		Blattgr.:	297 x 1160
<b>Baustelleneinrichtungs- und Bereitstellungsflächen</b>		Einwirkungen (Lastmodelle):	
<b>PFA 3.5</b>		Höhen- und Koordinatensystem	DB_REF2003 / DB_REF2003
km 50,6+91 - km 51,3+78			
<b>Projekt:</b>			
<b>ABS 38 München-Mühdorf-Freilassing</b>			
Planungsabschnitt 3, Tüßling-Freilassing			
Strecke:		Bauwerksnummer	Brückennr.
Strecke	Kilometer	Kennzahl	
5723	* km 49,4+60 - km 57,2+35 *		
Barcode			